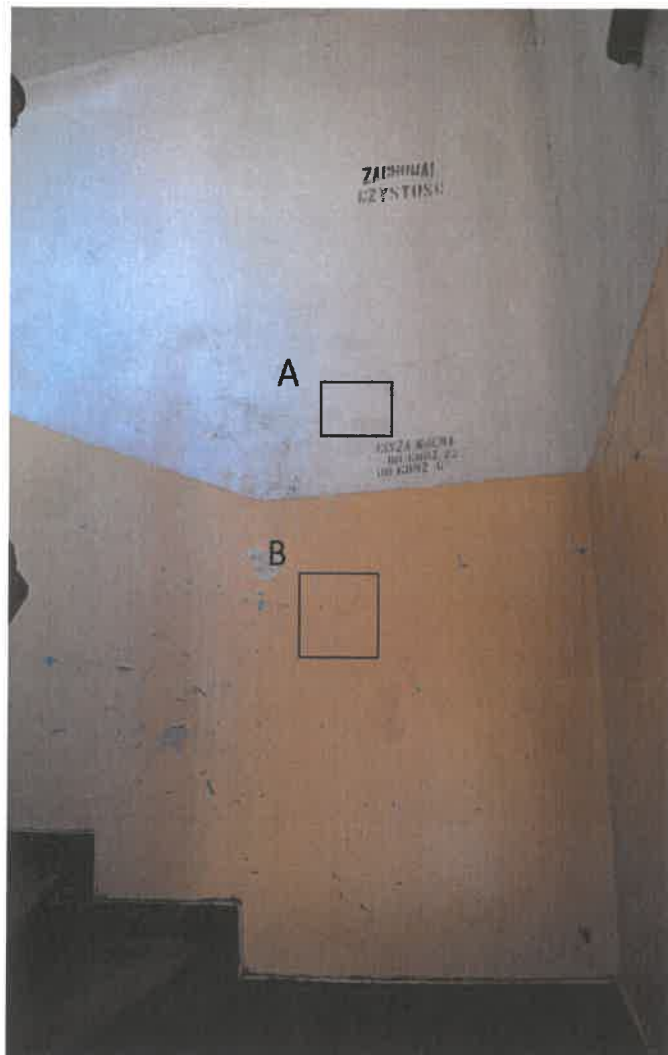


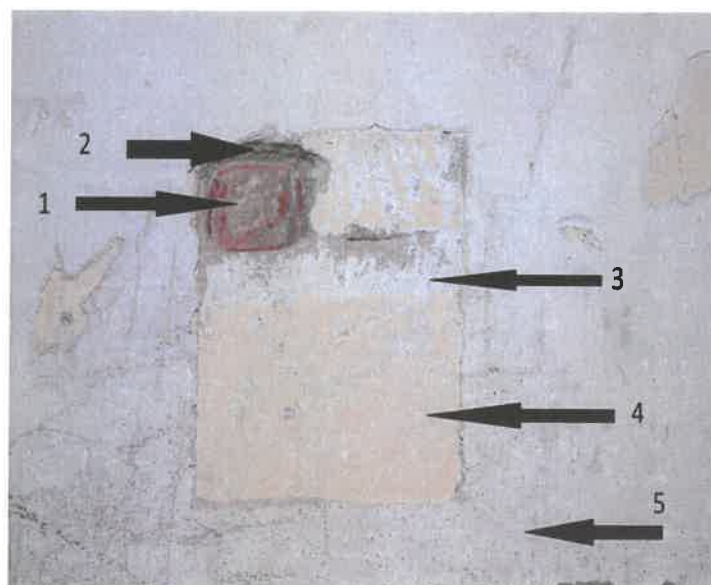
BADANIA STRATYGRAFICZNE ŚCIAN I STOLARKI KLATKI
SCHODOWEJ KAMIENICY ZNAJDUJĄCEJ SIĘ PRZY
UL. MICKIEWICZA 82 W MALBORKU

MIEJSCOWOŚĆ/DATA Toruń, 24.07.2019
OBIEKT Kamienica przy ul. Mickiewicza 82, Malbork
INWESTOR Wspólnota Mieszkaniowa Mickiewicza 82, 82-200 Malbork
NAZWA ZADANIA Remont klatki schodowej
JEDNOSTKA OPRACOWUJĄCA Bartosz Sobolewski Konserwacja i Restauracja Dziel Sztuki ul. Stefana Jaracza 16, 87-100 Toruń NIP: 646-241-72-81; nr uprawnień: dyplom UMK Toruń 1400/98543/2006

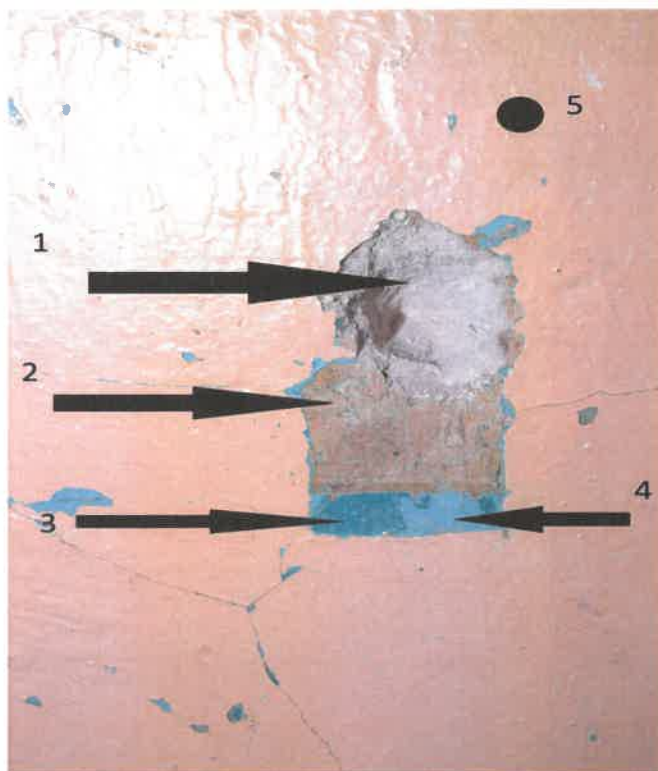
BADANIA STRATYGRAFICZNE ŚCIAN I STOLARKI NA KLATCE SCHODOWEJ KAMIENICY MICKIEWICZA 82 W MALBORKU



**Fot 1. Miejsce odkrywek na ścianie klatki schodowej piętro 2.
A –ściana nad lamperią, B – lamperia.**



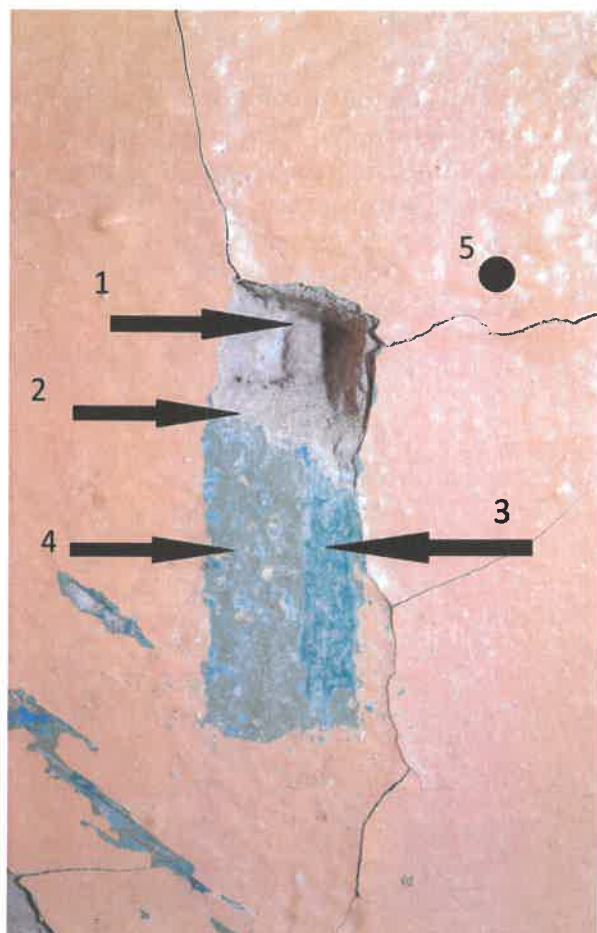
Fot. 2. Stratygrafia polichromii ścian klatki schodowej, odkrywka A: 1 – cegła, 2 – tynk, 3 – warstwa malarska, pobiała, 4 – warstwa malarska, jasno ugrowa, 5 – warstwa malarska szaro biała



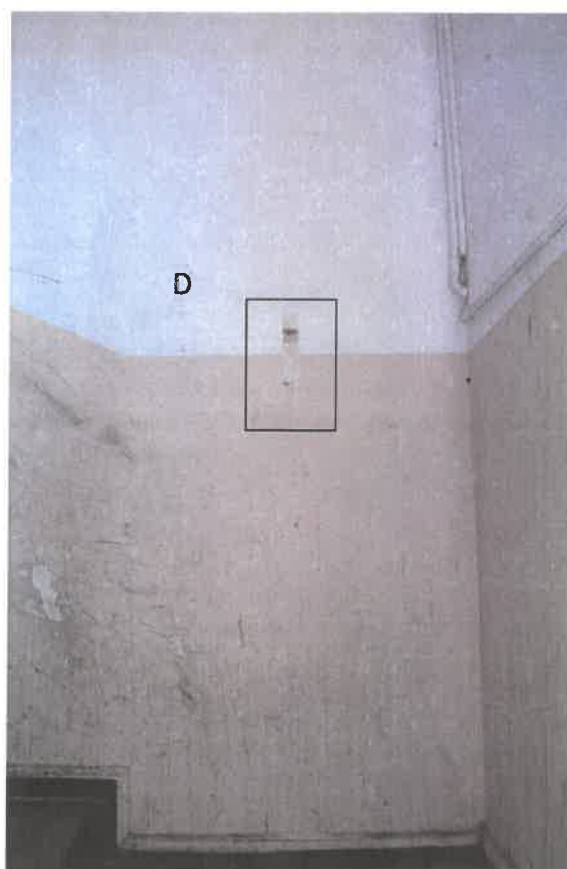
Fot. 3. Stratygrafia polichromii ścian klatki schodowej, odkrywka B: 1 – tynk, 2 – lamperia jasno ugrowa, 3 – lamperia seledynowa, 4 – lamperia zielona, lamperia żółta



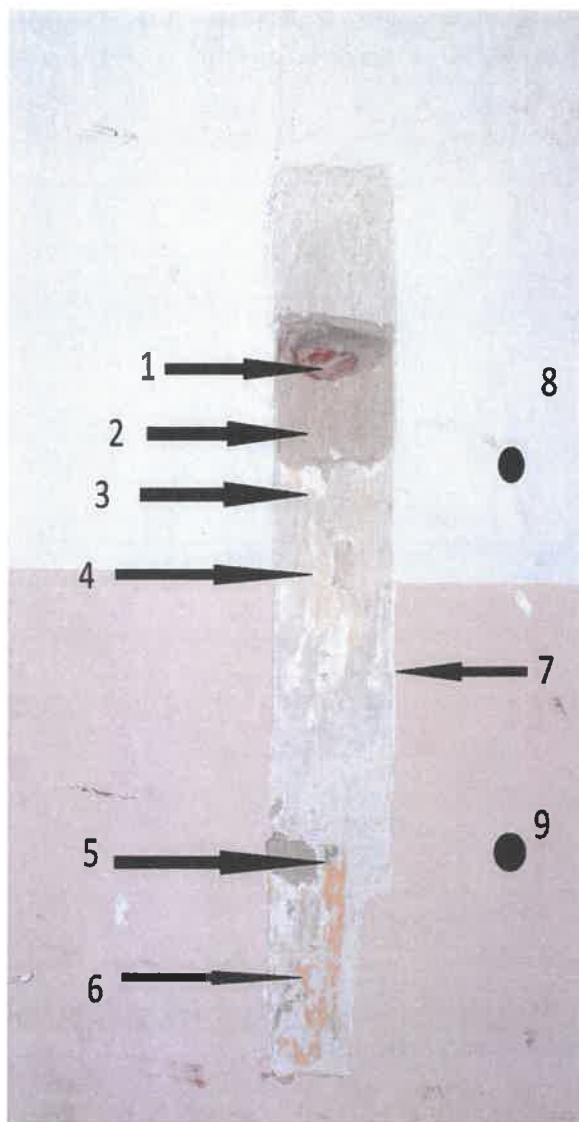
Fot. 4. Lamperia 2 piętra - odkrywka C.



Fot 6. Stratygrafia polichromii ścian w miejscu lamperii. 1 - cegła, 2 - tynk, 3 – lamperia seledynowa, 4 – lamperia zielona, 5 – lamperia żółta.



Fot. 7. Miejsce wykonania odkrywek polichromii lamperii i ściany – D, piętro 1



Fot. 8. Stratygrafia odkrywki D. 1 - cegła, 2 - tynk, 3 – warstwa pobiały (biała farba kredowa) , 4 – farba żółta, 5 – Lamperia zielona, 6 – lamperia żółta, 7- warstwa wyrównująca, gipsowa, 8 – farba szaro biała, 9 – lamperia ciemno różowa.

Wnioski: w miejscu wykonania odkrywek, nie stwierdzono występowania historycznych, pierwotnych warstw tynków ani polichromii. Aktualna wyprawa tynkarska została założona na całą powierzchnię ścian prawdopodobnie po uprzednim zbiciu warstw pierwotnych w 3 ćw. XX w. Co za tym idzie polichromia jest wtórna i nie ma wartości historycznej. Wyróżnić można przynajmniej dwie warstwy polichromii ścian oraz cztery warstwy polichromii lamperii.



Fot. 9. Okno klatki schodowej 1 piętra. Widoczne pierwotne parapety oraz ościeżnice. Ramiaki skrzydeł zamontowane wtórnie.



Fot. 10. okno klatki schodowej 2 piętra.



Fot. 11. Górne, wtórnie wykonane ramiaki skrzydeł okna (współczesne klamki oraz zawiasy).



Fot. 12. Okno klatki schodowej umieszczone za schodami.



Fot. 13. Ramiaki skrzydeł okna za schodami – fragment. Widoczna pierwotna konstrukcja, drewno silnie zniszczone, wielokrotnie przemalowywane.

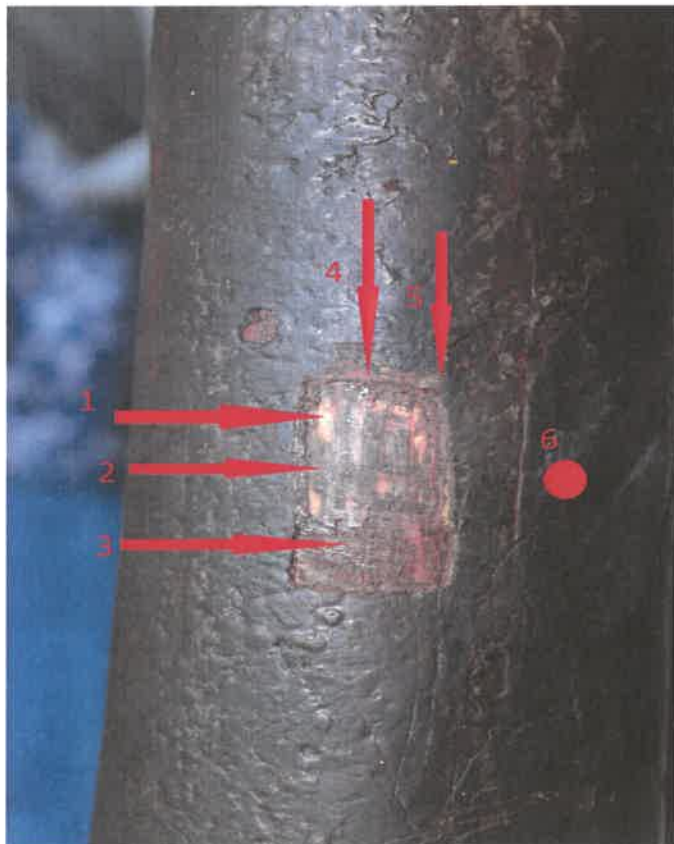


Fot. 14. Stratygrafia polichromii okna klatki schodowej za schodami: 1 – drewno, 2 – warstwa biało ugrowa (pożółkła), 3 – warstwa szaro biała, 4 – warstwa biała, 5 – warstwa zielona, 6 – warstwa ciemno brązowa.

Wnioski: Stwierdzono, występowanie pierwotnej konstrukcji okien skrzynkowych: ościeznice oraz ślemiona i parapety, w oknach 1 i 2 piętra klatki schodowej. Wtórnie zamontowano ramiaki skrzydeł. Okna klatki schodowej znajdujące się za schodami, o konstrukcji krosnowej, z wkładanymi skrzydłami bez zawiasów. Stwierdzono występowanie pierwotnej konstrukcji wraz z polichromią w kolorze biało ugrowym.



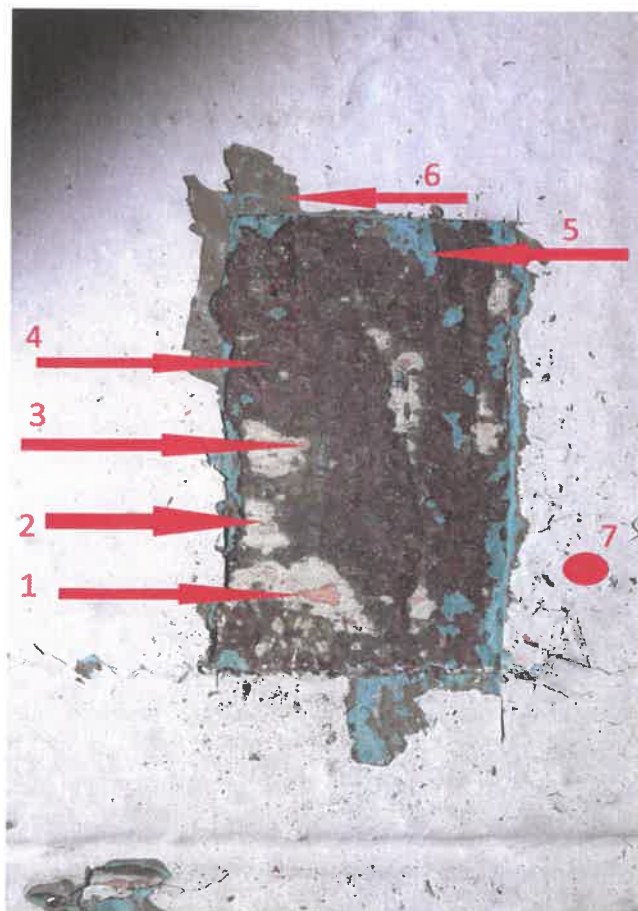
Fot. 15. Słupek balustrady 2 piętra.



Fot. 15. Stratygrafia słupka balustrady 2 piętra: 1 – drewno, 2 – warstwa ciemno brązowa (mazerunek ?), 3 – warstwa czerwono brązowa (mazerunek ?), 4 – warstwa czerwona, 5 – warstwa jasno brązowa, 6 – warstwa brązowa.



Fot. 16. Policzki schodów i licowanie krawędzi stropu 1 piętra klatki schodowej.



Fot. 17. Stratygrafia policzków schodów oraz licowania krawędzi stropu 1 piętra klatki schodowej: 1 - drewno, 2 – warstwa biało ugrowa (zaprawa?), 3 – warstwa ciemno brązowa, 4 – warstwa czerwono brązowa, 5 – warstwa seledynowa, 6 – warstwa ciemno zielona, 7 – warstwa szaro biała.

Wnioski: Stwierdzono występowanie pierwotnych polichromii w kolorze ciemno brązowym, wykonanych najprawdopodobniej w technice mazerunku na stolarce balustrad oraz policzków schodów. Kolejne warstwy mają charakter wtórny.